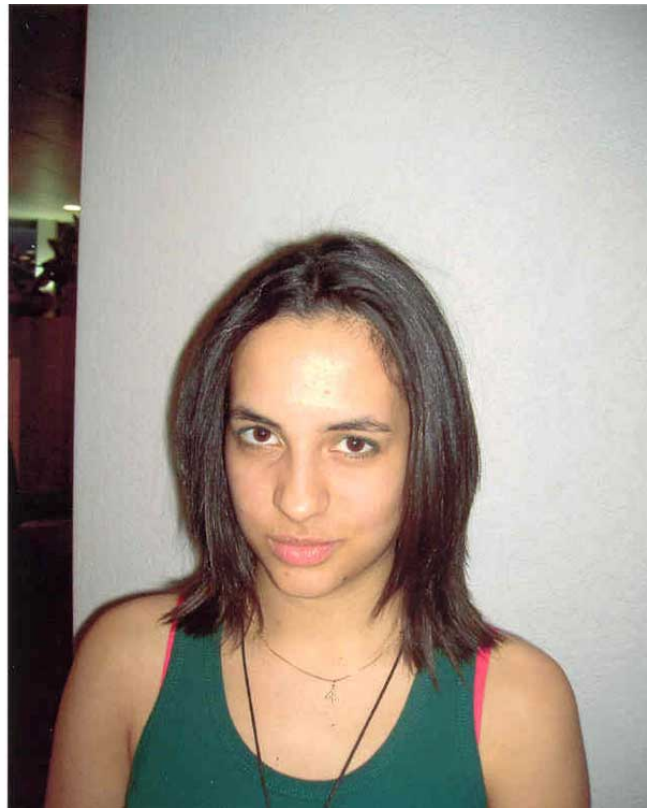


Asymmetrischer Bob Schokobraun - Trendfrisur 69







Vorher:

- schulterlanges, dunkelbraunes Haar
- glatt, leicht gestuft

Nachher:

Es entsteht ein asymmetrischer Bob. Zur einen Seite auf Ohren- , zur anderen auf Kinnlänge geschnitten, anschließend großzügig durchgestuft. Die Haare wurden in einem warmen Schokobraun gefärbt; auf der längeren Seite ein paar kupferne Singles gesetzt.

Ins feuchte Haar wurde *Volume Spray* aufgesprüht, für mehr Fülle und Kraft. Die Haarverstärkende Formulierung gibt langanhaltenden Stand am Ansatz und das Haar läßt sich optimal formen. Danach wurden die Haare auf Papilotten aufgedreht, damit wilde, unterschiedliche Locken entstehen. Anschließend das Haar kopfüber mit den Händen aufgelockert und mit *Attitude*, einem schnell trocknendem Finishing-Spray besprüht.